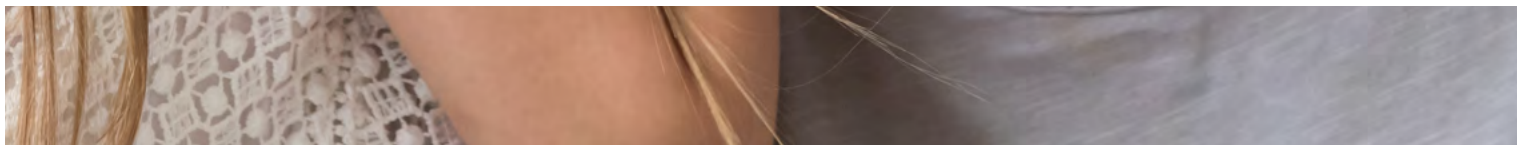




Gamme d'embouts auriculaires

akouz
BY COMFOOR



Profiter du son

Nous donnons à chaque être humain la chance d'entendre le plus longtemps et de la meilleure façon possible. Pour ainsi pouvoir jouir pleinement du son et de la communication. C'est pourquoi nous protégeons le plus possible de personnes contre les pertes auditives ou que nous les aidons à améliorer leur audition.

Comfoor souhaiterait devenir LA référence en termes de protection et d'amélioration auditive sur-mesure. Grâce aux techniques de pointe et à une innovation continue, nous offrons des produits de haute qualité à un large public via diverse chaînes à travers le monde. Au Centre de connaissance et de formation Comfoor, nous proposons des formations et des cours allant de la prise d'empreintes d'oreilles aux informations concernant la Loi sur les conditions de travail et la protection auditive dans les entreprises.

Akouz

La marque Akouz travaille en permanence à l'amélioration de l'audition avec des écouteurs personnalisés produits numériquement et dont l'ajustement est garanti. Nous le faisons en collaboration avec des audiciens et les personnes qui veulent mieux entendre. Selon les possibilités et les souhaits de l'utilisateur final, Comfoor offre un grand nombre d'options. Des embouts auriculaires traditionnels à notre produit haut de gamme LifeShell et RIC (comme le Deep-Fit RIC).

Comfoor

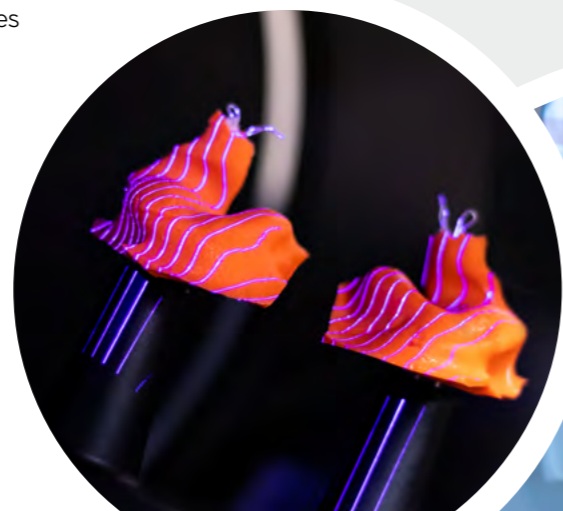


Nous sommes

- **Incroyablement innovants.** Avec toujours une longueur d'avance.
- **Passionés.** Développant avec fierté, détermination et altruisme.

Nous offrons

- **De l'expertise.** Par le savoir, l'habileté et le professionnalisme.
- **Des oreilles à l'écoute.** Une réflexion en termes de solutions.
- **Une responsabilité.** Pour les autres, pour nous-mêmes et pour le monde de demain.



Travail sur mesure

Processus

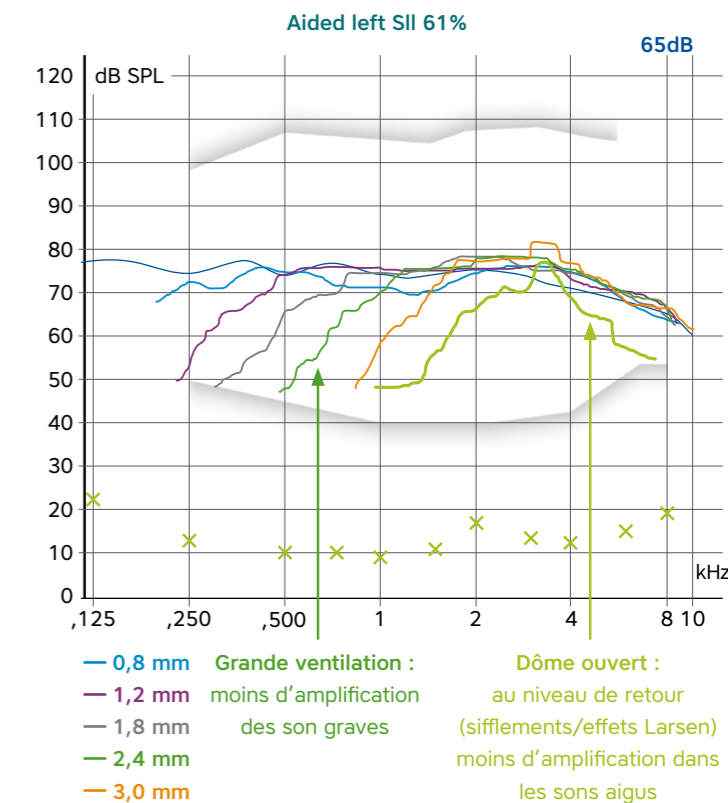
Comfoor produit numériquement ses embouts auriculaires pour obtenir le meilleur ajustement et l'étanchéité. Les empreintes arrivent chez Akouz, soit physiquement, soit sous forme de scan via OneDrive (cloud). Un modèle numérique en 3D est créé à partir du scan, avec lequel un façonneur peut fabriquer le produit final désiré. Le produit est imprimé en 3D et fini dans notre propre laboratoire de production.

Avantages de la personnalisation:

- La personnalisation offre plus de contrôle et de sécurité dans les possibilités d'amplification, en particulier lors de l'utilisation de REM.
- La personnalisation offre à votre client un placement facile dans l'oreille et une bonne stabilité de l'aide auditive.
- La personnalisation offre la possibilité d'utiliser pleinement des fonctions telles que la réduction du bruit, le bloc d'écho, le bruit du vent, la qualité du son en continu et la direction.
- La personnalisation travaille avec l'expression du visage et tient compte de l'anatomie du conduit auditif. Ceci assure un confort optimal et empêche la déformation du conduit auditif.
- La personnalisation réduit les risques d'artefacts sonores entre le son direct et le son amplifié, ce qui améliore la qualité et la perception du son.
- La personnalisation peut être « ouverte » et « fermée » en ajustant la taille de l'évent.
- La personnalisation peut également traiter l'effet d'occlusion et/ou d'autophonie de manière contrôlée sans réduction des possibilités d'amplification (option version bikini/Deep-Fit RIC).

Conclusions de l'étude du dr.ir. J.A.P.M. de Laat, audiologue à LUMC:

- L'amplification en cas d'utilisation d'embouts auriculaires sur mesure se rapproche du calcul du logiciel. Avec des dômes l'amplification est moindre dans les sons aigus et graves.
- La répartition des mesures des personnes testées dans le cas de dômes est plus importante qu'avec les coquilles LifeShells, ce qui plaide en faveur des LifeShells.



LifeShell

Coquille qui disparaît complètement dans le canal auditif et ferme parfaitement l'oreille. Le LifeShell peut être entièrement ventilé.

- Pratiquement invisible
- Bonne évacuation de la chaleur grâce à la paroi mince
- Approprié pour tube standard et thin tube
- Version puissante en cas de perte importante \geq FIH 65 dB
- Crochet coquille, bague coquille et crochet hélix possibles



Type d'appareil:	Matière:	Connexion:	Aération:	Standard:	Options:
Faible	Acrylate	Tube érité standard	Ventilation	Laque nano	Crochet coquille
Moyen	Variotherm	Thin tube	Ventilation iros	Marquage couleur G/D	Bague coquille
Fort		Embout tubulaire 2,5 mm Embout tubulaire 3 mm Phonak Cros		Initiales du client	Crochet hélix Cordon de traction Version puissante

Bikini LifeShell

La coquille qui disparaît totalement dans le conduit auditif avec un contact minimum avec la peau, donne un risque minime de réactions allergiques, d'occlusions et d'autophonie.

- Pratiquement invisible
- Contact minimum avec la peau
- Bonne évacuation de la chaleur
- Occlusion et autophonie minimales
- Approprié pour tube standard et thin tube
- Version puissante en cas de perte importante \geq FIH 65 dB
- Crochet coquille, bague coquille et crochet hélix possibles
- Grand confort



Type d'appareil:	Matière:	Connexion:	Aération:	Standard:	Options:
Faible	Acrylate	Tube érité standard	Ventilation	Laque nano	Crochet coquille
Moyen	Variotherm	Thin tube	Ventilation iros	Marquage couleur G/D	Bague coquille
Fort		Embout tubulaire 2,5 mm Embout tubulaire 3 mm Phonak Cros		Initiales du client	Crochet hélix Cordon de traction Version puissante

Mini embout auriculaire

Un embout discret qui raccorde parfaitement avec conduit auditif.

- Moins visible
- Également approprié pour thin tube à l'aide d'un embout tubulaire
- Crochet coquille et/ou hélix possible



Type d'appareil:	Matière:	Connexion:	Aération:	Standard:	Options:
Faible	Acrylate	Embout sphérique	Ventilation Vario	Laque nano	Crochet coquille
Moyen	Thermoflex	pivotant/fixe	Ventilation	Marquage couleur G/D	Crochet hélix
Fort	Bioflex	Embout tubulaire 2,5 mm Embout tubulaire 3 mm Tube érité Bakke Horn Libby Horn	Ventilation iros	Initiales du client	Cordon de traction

Embout auriculaire ouvert

Embout auriculaire qui obture tout le conduit auditif avec une bague complète dans le pavillon d'oreille.

- Tient mieux dans l'oreille
- Convient également en cas de perte importante
- Également approprié pour thin tube à l'aide d'un embout tubulaire



Type d'appareil:	Matière:	Connexion:	Aération:	Standard:	Options:
Faible	Acrylate	Embout sphérique	Ventilation Vario	Laque nano	Poignée
Moyen	Thermoflex	pivotant/fixe	Ventilation	Marquage couleur G/D	Poignée horizontal
Fort	Thermoflex pointe Bioflex	Embout tubulaire 2,5 mm Embout tubulaire 3 mm Tube érité Bakke Horn Libby Horn	Ventilation iros Ventilation puissante	Initiales du client	

Embout auriculaire Iros

Embout auriculaire aussi ouvert que possible avec anneau complet dans le pavillon d'oreille.

- Pas adapté aux pertes d'audition moyennes et lourdes
- Tient mieux dans l'oreille
- Également approprié pour thin tube à l'aide d'un embout tubulaire de 3 mm



Type d'appareil:	Matière:	Connexion:	Aération:	Standard:	Options:
Faible	Acrylate	Embout sphérique pivotant/fixe	N/A	Laque nano	Poignée
		Embout tubulaire 2,5 mm		Marquage couleur G/D	Poignée horizontale
		Embout tubulaire 3 mm		Initiales du client	
		Bakke Horn			
		Libby Horn			

Embout auriculaire ouvert canal Iros

Un embout auriculaire qui obture le début du conduit auditif et laisse le canal auditif libre dans le conduit auditif, avec une ventilation iros en standard.

- Pas adapté à des pertes d'audition lourdes
- Tient mieux dans l'oreille
- Convient en cas d'allergies
- Également approprié pour thin tube à l'aide d'un embout tubulaire de 3 mm
- Réduction de la douleur de pression dans le canal auditif



Type d'appareil:	Matière:	Connexion:	Aération:	Standard:	Options:
Faible	Acrylate	Embout sphérique pivotant/fixe	Ventilation Vario	Laque nano	Poignée
Moyen		Embout tubulaire 2,5 mm	Ventilation	Marquage couleur G/D	Poignée horizontale
		Embout tubulaire 3 mm		Initiales du client	
		Bakke Horn			
		Libby Horn			

Embout auriculaire fermé

Embout auriculaire qui obture tant le conduit auditif que le pavillon de l'oreille.

- Tient mieux dans l'oreille
- Convient également en cas de perte importante



Type d'appareil:	Matière:	Connexion:	Aération:	Standard:	Options:
Faible	Acrylate	Embout sphérique pivotant/fixe	Ventilation Vario	Laque nano	Poignée
Moyen	Thermoflex	Embout tubulaire 2,5 mm	Ventilation	Marquage couleur G/D	Poignée horizontale
Fort	Thermoflex pointe	Embout tubulaire 3 mm	Ventilation Iros	Initiales du client	Illustration
	Bioflex (à parol fine)	Tube étiré	Ventilation puissante		
		Bakke Horn			
		Libby Horn			

Cadre de soutien

Embout auriculaire sans canal auditif, il est utilisé pour le soutien d'un implant cochléaire ou d'une adaptation Cros.

- Diverses adaptations de type CI possibles, dont:
- CI - T-mic2



Consultez les instructions de travail dans le service d'assistance sur le portail client.

Type d'appareil:	Matière:	Connexion:	Aération:	Standard:	Options:
Faible	Acrylate	Embout sphérique pivotant/fixe	N/A	Laque nano	Poignée
Moyen	Bioflex unique-ment T-mic)	Embout tubulaire 2,5 mm		Marquage couleur G/D	Poignée horizontale
Fort		Embout tubulaire 3 mm		Initiales du client	
		T-mic2			

Embout auriculaire RIC

Pour les appareils RIC, la meilleure solution pour une expérience sonore optimale.

- Pratiquement invisible
- Coque et solide possibles (voir tableau page 10)
- Crochet coquille, bague coquille et crochet helix possible



Type d'appareil:	Matière:	Connexion:	Aération:	Standard:	Options:
Faible	Acrylate	N/A	Ventilation	Laque nano	Crochet coquille
Moyen	Variotherm		Ventilation Iros	Marquage couleur G/D	Bague coquille
Fort	Bioflex			Initiales du client	Cordon de traction
					Version puissante
					Crochet helix
					Poignée verticale (avec bague coquille)

Embout auriculaire RIC bikini

Pour les appareils RIC, la meilleure solution pour une expérience sonore optimale avec le plus grand confort de port.

- Une oreillette RIC bikini minimise le risque de réactions allergiques grâce à un contact minimal avec la peau, ce qui empêche souvent le traitement de l'acier inoxydable.
- Risque minime d'occlusion et d'artefacts d'autophonie.
- Version bikini uniquement possible à coquille (voir tableau page 10)
- Pratiquement invisible
- Crochet coquille, bague coquille et crochet helix possible



Type d'appareil:	Matière:	Connexion:	Aération:	Standard:	Options:
Faible	Acrylate	N/A	Ventilation	Laque nano	Crochet coquille
Moyen	Variotherm		Ventilation Iros	Marquage couleur G/D	Bague coquille
Fort	Bioflex			Initiales du client	Cordon de traction
					Version puissante
					Crochet helix
					Poignée verticale (avec bague coquille)

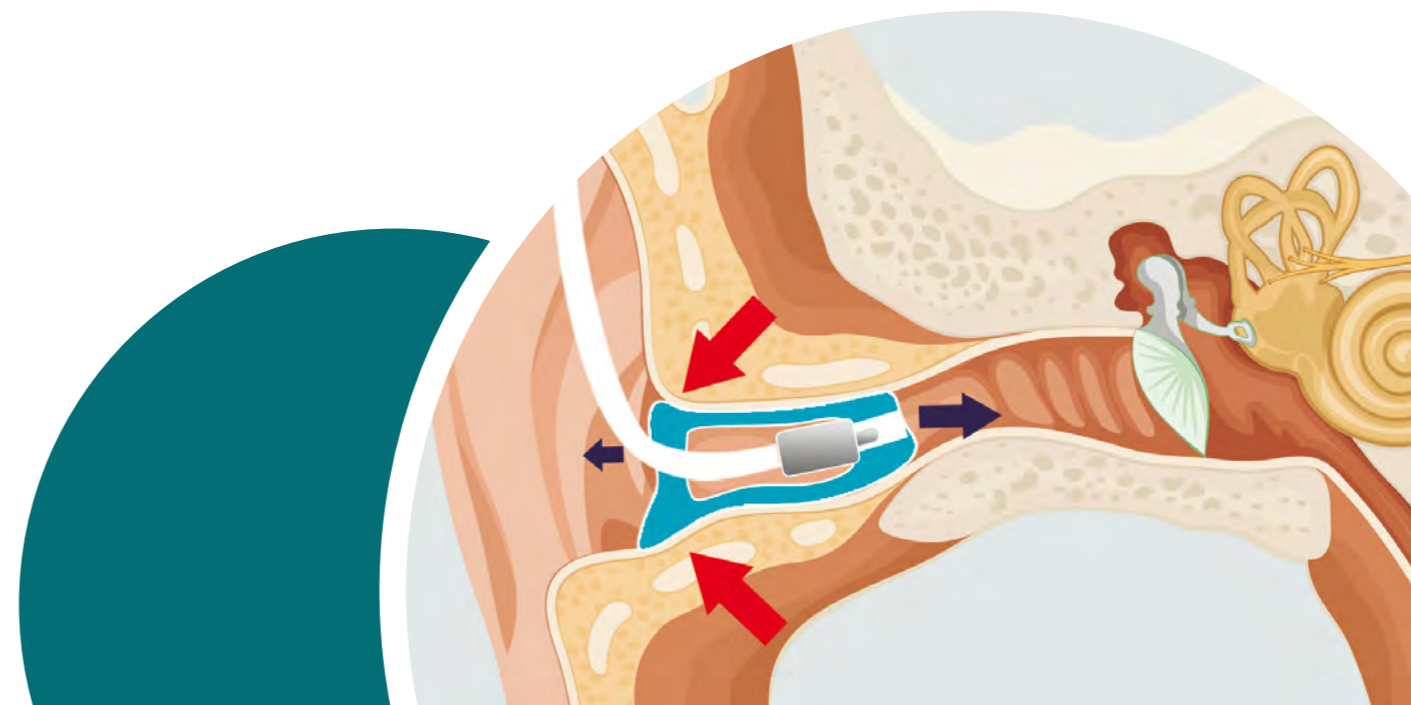
Deep-Fit RIC

Les embouts Deep-Fit sont une nouvelle solution pour assurer un ajustement optimal de votre appareil auditif avec une rétention maximale des fonctionnalités.

- Placé plus profondément dans le conduit auditif, dans le 2e coude (partie osseuse) « sans occlusion ».
- Seulement exécuté comme une forme de bikini
- Très confortable grâce au silicone très flexible (40 Shore) avec laque mate
- Pour un spectre sonore maximal en réduisant le volume résiduel pour éviter les ondes stationnaires dans la cavité résiduelle du conduit auditif
- Solution pour les artefacts d'occlusion et autophonie
- L'empreinte est réalisée avec le matériau MILD



Type d'appareil:	Matière:	Connexion:	Aération:	Standard:	Options:
Faible	Bioflex, 40 Shore	N/A	Ventilation	Laque mate	Sleeve
Moyen				Bikini version	
				Marquage couleur R	



Enceintes RIC par marque et type

Comfoor utilise des pièces d'origine selon les spécifications des fournisseurs d'appareils auditifs. Les RIC qui ne sont pas inclus dans la liste, peuvent être fabriqués en matière flexible. Dans ce cas, envoyez le récepteur avec les empreintes.

Recherchez l'aperçu le plus récent des embouts auriculaires RIC sur <https://www.comfoor.com/fr/audiologie/amelioration-de-laudition/RIC>. Avez-vous des questions à ce sujet? Appelez-nous sur +31 314 36 35 88.

Marque	S-Receiver (45dB)	M-Receiver (55dB)	P-Receiver (65dB)	Filtre	Massif	Coquille*	Deep-Fit	Remarques
GN Resound NP/LP/HPG Beltone				HF3	✓	✗	✗	Pas de bague, serrage dans l'embout.
GN Resound Rie S/HP2 Beltone Rie S/HP2				Cerustop	✗	✓	✓	Avec bague de fixation, utilisation limitée, plus large que le HPG.
GN Resound Rie LP/MP/HP Beltone Rie LP/MP/HP				Cerustop	optionnel	✓	✓	Surefit.
Signia (Siemens) RIC2 Audioservice, Rexton				HF4	optionnel	✓	✓	Également appelé "mini-récepteur".
Signia (Siemens) minireceiver 2.0 Audioservice, Rexton				HF4	optionnel	✓	✓	Même connexion que le RIC2, passe aussi sur l'embout du RIC2.
Oticon				Wax stop	optionnel	✓	✗	Le récepteur P est très grand, l'utiliser que pour les conduits très larges.
Oticon Intiga Bernafon				Wax stop	optionnel	✓	✗	
Oticon Minifit, Cochlear Nucleus 7 Sonic				Pro wax	✗	✓	✓	
Phonak Marvel				C-stop	✗	✓	✓	Massif en Bioflex.
Phonak RIC2 Unitron RIC2				C-stop	optionnel	✓	✓	Nouveau récepteur Phonak avec courbe (standard).
Phonak				C-stop	✓	optionnel	✓	Le récepteur P est très grand, l'utiliser que pour les conduits très larges.
Widex Easywear				Nano-care	optionnel	✓	✓	Bague de fixation dans le RIC.
Widex				Nano-care	optionnel	✓	✓	Bague de fixation dans le RIC.
Widex 1 Passion				Nano-care	✗	✓	✓	Mettre la bague en nylon autour du récepteur puis placer dans le RIC.
Starkey				C-stop	✗	✓	✓	Marvel connexion
SeboTek				HF3	✓	✗	✗	Serrage dans l'embout.

* Version bikini possible pour toutes les coquilles.

RIC alternatives pour conduits auditifs étroits

Comfoor déconseille la solution RIC pour les conduits auditifs étroits, car bien souvent, les récepteurs ne s'adaptent pas physiquement ni aux embouts ni aux dômes. Nous déconseillons également fortement d'utiliser un dôme ouvert. Mis à part le fait qu'un dôme ouvert n'est acoustiquement pas stable et que beaucoup trop de capacité est perdue. Le conduit auditif est tellement étroit qu'un dôme ouvert présente un trop grand risque d'irritation et de déformation de celui-ci. Un dôme peut dans ce cas trop facilement se décrocher et rester dans l'oreille. Un dôme n'aura pas non plus d'effet « ouvert » du fait qu'un conduit étroit sera obturé dans son ensemble.

Comfoor exerce la fabrication des embouts RIC dans un ordre spécifique. Option 3 ou 4 sont appliquées dans les cas où les options 1 et 2 ne passent pas. La méthode applicable dépend du RIC.

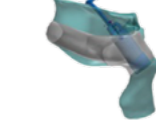
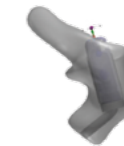


1. RIC en version bikini

Par la création d'une version bikini il y a plus d'espace pour le Récepteur ceci permet de tout de même le placer au bon endroit pour cas-limites. Seulement possible pour les embouts creux.

2. Embouts pour RIC de matière flexible

Sont pour tous les types de dispositifs RIC car une bague de montage n'est pas utile. Cependant, l'inconvénient est qu'il y a moins de place pour la ventilation et la matière est moins durable.



3. RIC avec Soundbore

Modèle plus haut et le récepteur est placé derrière le tragus. Le canal auditif (soundbore) entre dans le conduit auditif au départ du récepteur. Cette solution peut être choisie pour : le GN Resound NP/LP/HPG et le Signia RIC 2 (S, M, P).

4. RIC version courte

L'embout est modelé plus haut et le récepteur est placé derrière le tragus. Le bec est raccourci jusqu'à l'extrémité du récepteur. Toujours en combinaison avec un crochet ou une bague coquille (embout auriculaire ouvert). Cette solution peut être choisie pour : Oticon, Widex, Phonak, GN Resound RIE S (le récepteur doit être retiré au départ de la bague de fixation avec l'outil du fournisseur de l'appareil auditif).

Inconvénients d'un RIC avec Soundbore et modèle court RIC

- L'avantage du placement du récepteur près du tympan est perdu.
- Pas une solution esthétique : le récepteur est placé partiellement hors du conduit auditif et le tube est également hors de l'oreille.
- Perte de capacité du fait que le récepteur doit être placé d'avantage vers l'extérieur.

Événements

Les événements $\leq 0,8$ mm n'ont aucune influence acoustique et seront utilisés comme ventilation de pression ou de confort. Sur les événements $\geq 1,0$ mm, selon la taille, on observe une baisse de l'amplification des basses fréquences en dessous de 1000 Hz. Même avec un événement « ouvert », une chute à 6000 Hz peut être observée. De plus, un grand événement augmente le risque d'effet Larsen lors de fortes amplifications.

Ventilation Vario:

Par défaut, Comfoor fournit des embouts auriculaires avec une ventilation Vario. La ventilation Vario fait 2,5 mm, à l'exception de la partie inférieure. L'avantage est de pouvoir rapidement et aisément forer la ventilation parce qu'elle n'est nécessaire que sur une petite partie et d'un seul côté.



Ventilation puissante:

La ventilation puissante est une ventilation prolongée qui va jusque dans le crochet ou dans la bague coquille d'un embout auriculaire. Le risque de retour est moindre en raison de la longueur de cette ventilation. Convient aux pertes auditives lourdes.



Connexion d'appareils à tube épais et fin

	Tube érité		Embout tubulaire		Embout sphérique	Libby Horn	Bakke Horn
	Tube standard	Thin tube	Tube standard	Thin tube	Tube standard	Tube standard	Tube standard
Fixation à LifeShells	Oui	Oui		N/A			N/A
Fixation à autres embouts auriculaires	Oui	Oui	Oui	Oui, tube collé	Oui	Oui	Oui
Esthétique	+	++	+/-	+/-	+/-	--	--
Acoustique	++	++	+/-	+/-	+	+	+
Pour conduit auditif < 3,5mm	Non	Non	Oui	Oui	Oui	Non	Non
Réglage tube/ embout	+	+	+/-	+/-	++ éventuellement coller la rotule	-	-
Facilité remplacement tube par client	+/-	--	++	--	+/-	--	-

Matériaux

	Acrylate	Bioflex/Silicone	Variotherm
Confort et ajustement	Bon à très bon	Acceptable à bon	Très bien
Durabilité	Très bonne, garantie de 5 ans	Moyenne, garantie de 6 mois	Acceptable à bonne, garantie de 6 mois
Facilité d'insertion dans l'oreille	Très bien	Acceptable, quelque chose bloque	Très bien
Résistance au cérumen et à l'acidité de la peau	Très bien	Mauvaise, se décolore rapidement	Bonne
Hygiène	Très bon, nettoyage à effectuer par le client à l'aide du kit de nettoyage, à l'exception de RIC	Recueille la saleté, nettoyage à effectuer par le client à l'aide du kit de nettoyage	Très bon, nettoyage à effectuer par le client à l'aide du kit de nettoyage, à l'exception de RIC
Aération	Pratiquement toujours possible	Souvent pas possible	Souvent pas possible
Convient aux conduits auditifs étroits	Très bien, acceptable à bien pour les embouts RIC	Acceptable, moyen pour les embouts RIC	Très bien, acceptable à bien pour les embouts RIC
Fixation des embouts auriculaires RIC	Bonne, mais chaque marque possède sa propre méthode de fixation	Universelle, mais est moins stable, donc se détache plus rapidement	Bonne, mais chaque marque possède sa propre méthode de fixation
Processus	Processus numérique	Processus numérique/de moulage	Processus de coulage/traditionnel/numérique
Conservation de l'empreinte auriculaire	Numérique 1 an	Numérique 1 an	Aucune, nouvelle empreinte requise
Dureté du matériau	Dur	25, 40 ou 60 Shore	Dur à 21° 70 Shore à 37°
Autre		À fournir en version à parol renforcée et parol mince (évidée). Pour les pertes importantes.	Uniquement disponible pour LifeShell et RIC

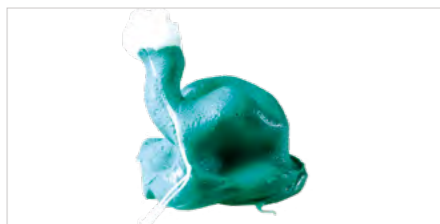
Conseil

Utilisez toujours des forets acérés à bas régime. L'utilisation de forets émoussés en acrylate fait éclater ou fondre la matière et le foret se retrouve coincé. Pour le fraisage de l'acrylate, utilisez toujours un cône de fraisage en diamant.

Pour éviter les réactions allergiques

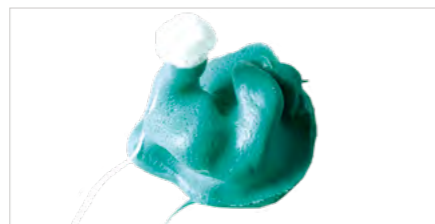
- Comfoor utilise de l'acrylate sans monomères ce qui évite les réactions allergiques dans 2/3 cas.
- Comfoor n'utilise que de la nano-laque aux ions d'argent. La nano-laque peut être appliquée aussi bien sur des acryliques que sur des silicones. Cela augmente la durabilité et donne une surface plus lisse. La nano-laque est antibactérienne et hypoallergénique (elle prévient les réactions allergiques dans 90 % des cas), ce qui rend le traitement à l'argent inutile.
- La matière silicone (Bioflex, A-Flex) est moins durable, poreuse (peu d'hygiénique) et étouffe la peau, ce qui peut provoquer de l'irritation.
- Le Variotherm (uniquement pour LifeShells et embouts auriculaires RIC) offre un confort de port élevé et est beaucoup plus durable que le silicone. Provoque très peu de réactions allergiques.
- En cas de réactions allergiques : dorure, argenture ou aciage.

Une bonne empreinte c'est la moitié du travail



2^{ème} coude

Ceci est l'information la plus importante de l'empreinte, spécialement pour les appareils à puissance forte. Placer le bouchon d'empreinte juste après le deuxième coude. Faire en sorte que la pâte à empreinte raccorde bien sur le bouchon et touche toutes les parois.



Helix complet

Ils peuvent dans le Laboratoire en combinaison avec le bon de commande choisir la longueur de l'hélice pour les embouts.



Partie transitoire

La partie transitoire van du tragus au pont de l'hélice. Cette information est primordiale pour le Laboratoire pour pouvoir placer l'embout tubulaire ou sphérique en position.



MILD

Matériau de prise d'empreinte à faible viscosité. Convient aux pertes auditives légères ≤ 40 dB. Ce matériau est idéal pour les embouts auriculaires qui nécessitent moins d'étanchéité et offre un confort de port élevé.

Pour appareils CIC et ITE, exostoses, microtie, impression Deep-Fit, adaptations enfants.



MEDI

Matériau de prise d'empreinte Comfoor MEDI Standard. Convient aux pertes auditives moyennes ≥ 40 dB ≤ 70 dB lorsqu'une bonne étanchéité est souhaitée.

Pour appareils ITE et BTE et RIC adaptations (à l'exception de Deep-Fit, utiliser MILD ici)



FERM

Utilisez Comfoor FERM pour les pertes plus importantes ≥ 70 dB et tout type de protection auditive. Le matériau a une viscosité élevée, durcit plus rapidement et donne une empreinte complète qui donne une très bonne étanchéité.

Pour appareil BTE et protecteurs auditifs.

Tips

1. Faites toujours d'abord une empreinte auriculaire avant de déterminer l'appareil. Le conduit auditif est-il assez large pour la solution que vous voulez appliquer ?
2. Utilisez la bonne pâte à empreinte. Pour les LifeShells et embouts RIC, toujours le MEDI. Pour les embouts auriculaires traditionnels le FERM, ainsi que pour les pertes lourde. Utiliser du MEDI pour les pertes moyennes et MILD pour les pertes légères.
3. Utilisez MILD, MEDI et FERM en combinaison avec le pistolet mélangeur Automix 2.
4. Contrôlez le placement du tube sans appareil auditif, pliez si nécessaire. Un tube mal mit peut entraîner une chute de l'embout hors de l'oreille.

Mon Comfoor: le portail des audioprothésistes

Nos responsables de comptes et nos spécialistes produits sont de véritables professionnels avec des connaissances et une expérience approfondies. Ils sont au courant des tout derniers développements du marché et sont responsables du développement et de l'innovation de nos produits. Ils sont à votre disposition si vous souhaitez échanger vos points de vue afin de trouver ensemble les meilleures solutions pour vos clients. Ils sont également votre interlocuteur si des cas d'audiologies se présentent. Nos responsables de comptes et nos spécialistes produits sont joignables via notre service clientèle.

Tout gérer en ligne

Sur le portail myComfoor, vous pouvez tout gérer vous-même ; vous pouvez passer et consulter des commandes, ainsi que contacter notre service clientèle.

Commande de produits

Nos produits, ainsi que divers accessoires, peuvent être commandés via notre portail client à l'adresse myportal.comfoor.com. Vous pouvez vous connecter ici avec les données de connexion dont vous disposez.

Service d'assistance et instructions de travail

Un service d'assistance est disponible sur le portail, où l'on trouve des réponses aux questions les plus fréquemment posées. Il est également possible de contacter notre service clientèle par Chat ou d'obtenir plus d'informations sur nos différents produits et procédés.

Akouz a mis à disposition diverses instructions de travail pour l'amélioration de l'audition et la protection auditive. Ces instructions de travail peuvent être consultées via le portail.

Traitement et suivi des commandes

Vous pouvez suivre le statut de toutes les commandes que vous passez. Vous pouvez ainsi voir où en est votre commande et quelles sont les actions qui doivent encore être prises pour votre commande.

Pour la protection auditive, un contrôle d'étanchéité est nécessaire pour se conformer à la norme CAT3. Vous pouvez également enregistrer ce contrôle d'étanchéité dans le portail.

mon Comfoor

- Service d'assistance
- État de la commande
- Commande de produits

La passion pour l'audition

Aux Pays-Bas il y a 1,5 millions de personnes malentendante. Comfoor veut rendre la vie de ces personnes aussi agréable que possible. Nous livrons les meilleures embouts pour toutes sortes de solutions d'auditive. Nous voulons aussi protéger les gens contre la perte d'audition. Nous faisons cela de par la prévention et par une vaste gamme des meilleurs produits de protection. Bien entendre et protéger l'ouïe est notre passion! Comfoor travail de façon humaine et cela est visible dans toutes les parties de notre entreprise.

Salariés

Nous constatons que tout le monde a le droit d'avoir un bon travail. Les personnes avec des dommages de l'audition sont prioritaire dans notre procédures recrutement. Ces personnes composent 15 % de notre personnel. Au quotidien vous travaillions avec Laborijn, poste d'assistance sociale à Doetinchem.

Informations

Lors de festivals et autres événements nous offrons des informations gratuites sur la prévention des dégâts auditifs dus au bruit fort. Nous donnons chaque année des informations à des milliers professionnels sur ces dangers.

Connaissance

Comfoor veut être les meilleures dans les embouts et la protection auditive. Nous investissons continuellement dans le développement des dernières techniques et des produits novateurs qui contribuent aux confort quotidiens de nos clients. Nous transmettons cette passion avec plaisir aux jeunes : nous sommes une entreprise de formation accréditée pour multiples formations éducatives dans la région.

Qualité

À Comfoor exposent la qualité par-dessus tout. Grâce à nos 150 salariés professionnels passionnés aussi bien que la technologie 3D avancée (promue) assure la qualité supérieure Comfoor et des délais de livraison rapides. Comfoor est ISO9001-Certifié et tout les produits utilisé pour le sur-mesure sont marqué CE.

Environnement

Nous trouvons le climat et notre environnement très importants. C'est pourquoi Comfoor est une organisation 100 % climatiquement neutre et nous produisons tous nos produits sur-mesure de cette façon.

Comfoor

Comfoor B.V.
Vlijtstraat 60-01
7005 BN Doetinchem
Pays-Bas
T FR: 080 - 5080 118
BE: 0800 - 26 747
E info@comfoor.com
www.comfoor.com

Akouz fait partie de Comfoor B.V.

akouz
BY COMFOOR